

記入例（法人）

(A4)

1 1 0

免許申請書

（第一面）

宅地建物取引業法第4条第1項の規定により、同法第3条第1項の免許を申請します。
この申請書及び添付書類の記載事項は、事実と相違ありません。

申請年月日

令和元年 5 月 7 日

関東地方整備局長
山梨県知事 殿

一本線で消す

申請者 商号又は名称 甲州不動産株式会社
郵便番号 (4 0 0 - 0 0 3 1)

商業登記簿上の商号及び
所在地表記と同一

主たる事務所の
所在地 山梨県甲府市丸の内一丁目6番1号

氏 名 代表取締役 山梨 太郎

（法人にあっては、代表者の氏名）

電 話 番 号 (0 5 5) 2 2 3 - 1 7 3 0

ファクシミリ番号 (0 5 5) 2 2 3 - 1 7 3 6

受付番号

受付年月日

申請時の免許証番号

| | | | | | |
|--|--|--|--|--|--|
| | | | | | |
|--|--|--|--|--|--|

| | | | | | |
|--|--|--|--|--|--|
| | | | | | |
|--|--|--|--|--|--|

| | | | | | | |
|----|-------|--|---|---|---|---|
| 19 | (1) | | 3 | 0 | 0 | 0 |
|----|-------|--|---|---|---|---|

（有効期間：平成26年 7 月 1 日～令和元年 6 月 3 0 日）

免許の
種 類

- 新規
- 免許換え新規
- 更新

3

免許換え後の
免許権者コード

| | | | | | |
|--|--|--|--|--|--|
| | | | | | |
|--|--|--|--|--|--|

| | | | | |
|-------|--------|-----|-----|---|
| 免許証番号 | 国土交通大臣 | () | 第 | 号 |
| 免許年月日 | 年 | 月 | 日 | |
| 有効期間 | 年 | 月 | 日から | |

フリガナ欄は濁点・半濁点を1文字として記入
商号又は名称欄は濁点・半濁点を含めて1文字として記入

項番

商号又は名称

11

| | |
|--------|--------------------|
| フリガナ | コウシュウフトウサンカブシキカイシャ |
| 商号又は名称 | 甲州不動産株式会社 |

法人・個人の別

1. 法人
2. 個人

代表者又は個人に関する事項

12

| | | | | | | | |
|-------|---------|------|----|--------|---|----|---|
| 役名コード | 01 | 登録番号 | 19 | 005000 | | | |
| フリガナ | ヤマナシタロウ | | | | | | |
| 氏 名 | 山梨 太郎 | | | | | | |
| 生年月日 | S | 60 | 年 | 04 | 月 | 30 | 日 |

フリガナ欄は濁点・半濁点を1文字として記入
氏名欄は濁点・半濁点を含めて1文字として記入
両欄とも姓と名の間は1文字空ける

取引士の登録番号
最初の00は省略可

宅地建物取引業以外に行っている
事業がある場合にはその種類

13

| | | |
|-------|----|--------|
| 兼業コード | 05 | 建設業 |
| | 10 | 金融・保険業 |
| | 12 | 不動産管理業 |

資本金（千円）

億 千万 百万 十万 万 千

| | | | | | | | | | |
|--|--|--|--|--|--|--|--|--|--|
| | | | | | | | | | |
| | | | | | | | | | |

所属している不動産業関係業界団体
その名称

| | |
|---------|----|
| 所属団体コード | 04 |
| | |
| | |
| | |

(公社)山梨県宅地建物取引業協会 (加入:H26年 7 月 20 日)

所属団体コード
04 (公社)山梨県宅地建物取引業協会
05 (公社)全日本不動産協会

(加入: 年 月 日)

[illegible]

$$\boxed{19} (1) \boxed{} 3000$$

21

[illegible]21[illegible]21[illegible]21[illegible]21[illegible]

10

受付番号

| | | | | | |
|--|--|--|--|--|--|
| | | | | | |
|--|--|--|--|--|--|

申請時の免許証番号

| | | | | | | | | | |
|---|---|---|---|---|--|---|---|---|---|
| 1 | 9 | (| 1 |) | | 3 | 0 | 0 | 0 |
|---|---|---|---|---|--|---|---|---|---|

←記入もれが多いので注意

項番

30

| | | | | | |
|--------|----|-------------------|--------|--|--|
| 事務所の別 | 1 | 1.主たる事務所 2.従たる事務所 | 事務所コード | | |
| 事務所の名称 | 本店 | | | | |

事務所の名称は「甲州不動産株式会社」でなく商業登記簿に記載されている「本店」と記入

事務所に関する事項

31

| | | | | | | | | | | | | |
|------------|---------------|---|---|---|---|----------------|---|---|---|---|---|---|
| 郵便番号 | 4 | 0 | 0 | | 0 | 0 | 3 | 1 | | | | |
| 所在地市区町村コード | 1 | 9 | 2 | 0 | 1 | 山梨 都道府県 甲府 市郡区 | | | | | | |
| 所在地 | 丸の内 1 - 6 - 1 | | | | | | | | | | | |
| 電話番号 | 0 | 5 | 5 | - | 2 | 2 | 3 | - | 1 | 7 | 3 | 0 |
| 従事する者の数 | | | | 2 | | | | | | | | |

政令第2条の2で定める使用人に関する事項

32

| | | | | | | | | | | | | |
|------|--|--|--|--|---|--|--|---|--|--|---|--|
| 登録番号 | | | | | | | | | | | | |
| フリガナ | | | | | | | | | | | | |
| 氏名 | | | | | | | | | | | | |
| 生年月日 | | | | | 年 | | | 月 | | | 日 | |

専任の宅地建物取引士に関する事項

41

| | | | | | | | | | | | |
|------|----------|---|---|---|---|---|---|---|---|---|--|
| 登録番号 | 1 | 9 | | 0 | 0 | 5 | 0 | 0 | 0 | | |
| フリガナ | ヤマナシ タロウ | | | | | | | | | | |
| 氏名 | 山梨 太郎 | | | | | | | | | | |
| 生年月日 | S | | 6 | 0 | 年 | 4 | 月 | 3 | 0 | 日 | |

取引士の登録番号
最初の00は省略可

市町村コード

| | |
|--------|-------|
| 甲府市 | 19201 |
| 富士吉田市 | 19202 |
| 都留市 | 19204 |
| 山梨市 | 19205 |
| 大月市 | 19206 |
| 韮崎市 | 19207 |
| 南アルプス市 | 19208 |
| 北杜市 | 19209 |
| 甲斐市 | 19210 |
| 笛吹市 | 19211 |
| 上野原市 | 19212 |
| 甲州市 | 19213 |
| 中央市 | 19214 |
| 市川三郷町 | 19346 |
| 早川町 | 19364 |
| 身延町 | 19365 |
| 南部町 | 19366 |
| 富士川町 | 19368 |
| 昭和町 | 19384 |
| 道志村 | 19422 |
| 西桂町 | 19423 |
| 忍野村 | 19424 |
| 山中湖村 | 19425 |
| 鳴沢村 | 19429 |
| 富士河口湖町 | 19430 |
| 小菅村 | 19442 |
| 丹波山村 | 19443 |

41

| | | | | | | | | | | | |
|------|--|--|--|--|---|--|--|---|--|---|--|
| 登録番号 | | | | | | | | | | | |
| フリガナ | | | | | | | | | | | |
| 氏名 | | | | | | | | | | | |
| 生年月日 | | | | | 年 | | | 月 | | 日 | |

41

| | | | | | | | | | | | |
|------|--|--|--|--|---|--|--|---|--|---|--|
| 登録番号 | | | | | | | | | | | |
| フリガナ | | | | | | | | | | | |
| 氏名 | | | | | | | | | | | |
| 生年月日 | | | | | 年 | | | 月 | | 日 | |

確認欄

| |
|--|
| |
|--|

受付番号

申請時の免許証番号

| | | | | | |
|--|--|--|--|--|--|
| | | | | | |
|--|--|--|--|--|--|

| | | | | | | | | | | |
|---|---|---|---|---|--|--|---|---|---|---|
| 1 | 9 | (| 1 |) | | | 3 | 0 | 0 | 0 |
|---|---|---|---|---|--|--|---|---|---|---|

←記入もれが多いので注意

項番

30

| | | | | | | | |
|--------|------|-------------------|--------|--|--|--|--|
| 事務所の別 | 2 | 1.主たる事務所 2.従たる事務所 | 事務所コード | | | | |
| 事務所の名称 | 大月支店 | | | | | | |

商業登記されている場合には「支店」
されていない場合には「営業所」「店」等と記入

事務所に関する事項

31

| | | | | | | | | |
|------------|-------------------|---|---|---|---|----------------|---|-----------|
| 郵便番号 | 4 | 0 | 1 | | 0 | 0 | 1 | 5 |
| 所在地市区町村コード | 1 | 9 | 2 | 0 | 6 | 山梨 都道府県 大月 市郡区 | | |
| 所在地 | 大月町花咲 1 6 0 8 - 1 | | | | | | | |
| 電話番号 | 0 | 5 | 5 | 4 | - | 2 | 2 | - 7 8 3 6 |
| 従事する者の数 | | | | 1 | | | | |

政令第2条の2で定める使用人に関する事項

32

| | | | | | | | | | | | |
|------|-----------|---|---|---|---|---|---|---|---|---|---|
| 登録番号 | 1 | 3 | | 9 | 8 | 7 | 6 | 5 | 4 | | |
| フリガナ | コウフ サブ`ロウ | | | | | | | | | | |
| 氏名 | 甲府 三郎 | | | | | | | | | | |
| 生年月日 | H | | 0 | 2 | 年 | 1 | 2 | 月 | 0 | 2 | 日 |

取引士の登録番号

専任の宅地建物取引士に関する事項

41

| | | | | | | | | | | | |
|------|-----------|---|---|---|---|---|---|---|---|--|--|
| 登録番号 | 1 | 3 | | 9 | 8 | 7 | 6 | 5 | 4 | | |
| フリガナ | コウフ サブ`ロウ | | | | | | | | | | |
| 氏名 | 甲府 三郎 | | | | | | | | | | |
| 生年月日 | H | | 2 | 年 | 1 | 2 | 月 | 2 | 日 | | |

取引士の登録番号

41

| | | | | | | | | | | | |
|------|--|--|--|---|--|--|---|--|--|---|--|
| 登録番号 | | | | | | | | | | | |
| フリガナ | | | | | | | | | | | |
| 氏名 | | | | | | | | | | | |
| 生年月日 | | | | 年 | | | 月 | | | 日 | |

41

| | | | | | | | | | | | |
|------|--|--|--|---|--|--|---|--|--|---|--|
| 登録番号 | | | | | | | | | | | |
| フリガナ | | | | | | | | | | | |
| 氏名 | | | | | | | | | | | |
| 生年月日 | | | | 年 | | | 月 | | | 日 | |

市町村コード

| | |
|--------|-------|
| 甲府市 | 19201 |
| 富士吉田市 | 19202 |
| 都留市 | 19204 |
| 山梨市 | 19205 |
| 大月市 | 19206 |
| 韮崎市 | 19207 |
| 南アルプス市 | 19208 |
| 北杜市 | 19209 |
| 甲斐市 | 19210 |
| 笛吹市 | 19211 |
| 上野原市 | 19212 |
| 甲州市 | 19213 |
| 中央市 | 19214 |
| 市川三郷町 | 19346 |
| 早川町 | 19364 |
| 身延町 | 19365 |
| 南部町 | 19366 |
| 富士川町 | 19368 |
| 昭和町 | 19384 |
| 道志村 | 19422 |
| 西桂町 | 19423 |
| 忍野村 | 19424 |
| 山中湖村 | 19425 |
| 鳴沢村 | 19429 |
| 富士河口湖町 | 19430 |
| 小菅村 | 19442 |
| 丹波山村 | 19443 |

確認欄

| |
|--|
| |
|--|

(第五面)

登録免許税納付書・領収証書、収入印紙又は証紙はり付け欄

(消印してはならない。)

申請した後、各建設事務所で書類の内容を
確認し、受付が可能な場合にのみ貼り付け
(貼付せずに持参ください)

山梨県知事免許の場合には、

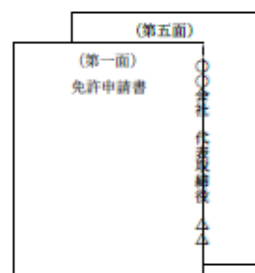
山梨県収入証紙 33,000円

貼付後、(第一面)と(第五面)に
割印又は割書き(手書き)をお願いします。

【割印の例】



【割書きの例】



添付書類(1)

(第一面)

宅地建物取引業経歴書

1. 事業の沿革

有効期間が7月1日の場合、免許日は7月1日ではなく6月30日(前日)

| 最初の免許 | 組 織 変 更 | | | | | |
|-----------------------------|--|------------------------|-------|-------|-------|-------|
| H6年10月1日 | H26年6月30日 | H26年8月1日 | 年 月 日 | 年 月 日 | 年 月 日 | 年 月 日 |
| 山梨県知事免許 第〇〇〇〇号 甲斐路不動産 | 法人成新規 山梨県知事免許 第3000号 株式会社甲斐路不動産 | 商号変更 甲州不動産 株式会社へ | | | | |

2. 事業の実績

イ.代理又は媒介の実績

(「売買・交換」の欄の上段には売買の実績を、下段には交換の実績を記入してください。)

最初の更新の場合、当初免許の翌日から実績を記入する

| 期 間 | | H26年 7月 1日から H27年 2月28日まで の1年間 | | H27年 3月 1日から H28年 2月29日まで の1年間 | | H28年 3月 1日から H29年 2月28日まで の1年間 | | H29年 3月 1日から H30年 2月28日まで の1年間 | | H30年 3月 1日から H31年 2月28日まで の1年間 | |
|-------------------|-------------|--------------------------------------|-------|--------------------------------------|-------|--------------------------------------|-------|--------------------------------------|-----|--------------------------------------|-----|
| 内 容 | 種 類 | 売買・交換 | 貸 借 | 売買・交換 | 貸 借 | 売買・交換 | 貸 借 | 売買・交換 | 貸 借 | 売買・交換 | 貸 借 |
| | | | | | | | | | | | |
| 宅 地 | 件 数 | 1 | | 2 | | | | 1 | | 1 | |
| | 価 額 (千円) | 5,000 | | 15,000 | | | | 3,800 | | 2,000 | |
| | 手数料 (千円) | 453 | | 1,101 | | | | 371 | | 216 | |
| 建 物 | 件 数 | | 2 | | 3 | | 2 | | 1 | | 1 |
| | 価 額 (千円) | | | | | | | | | | |
| | 手数料 (千円) | | 1,100 | | 1,900 | | 1,100 | | 350 | | 350 |
| 宅 地 及 び 建 物 | 件 数 | | | | | | | | | | |
| | 価 額 (千円) | | | | | | | | | | |
| | 手数料 (千円) | | | | | | | | | | |
| 合 計 | 件 数 | 1 0 | 2 | 2 0 | 3 | 0 0 | 2 | 1 0 | 1 | 1 0 | 1 |
| | 価 額 (千円) | 5,000 | | 15,000 | | 0 | | 3,800 | | 2,000 | |
| | 手数料 (千円) | 453 0 | 1,100 | 1,101 0 | 1,900 | 0 0 | 1,100 | 371 0 | 350 | 216 0 | 350 |

価額は税抜きで記入

上段に売買の実績を、下段に交換の実績を記入
実績がない場合は、合計欄のみ0を全て記入
価額、手数料は千円未満切り捨てで記入

(第二面)

□. 売買・交換の実績

| 種 類 \ 期 間 | | | H26年 7月 1日 から H27年 2月28日 までの1年間 | H27年 3月 1日 から H28年 2月29日 までの1年間 | H28年 3月 1日 から H29年 2月28日 までの1年間 | H29年 3月 1日 から H30年 2月28日 までの1年間 | H30年 3月 1日 から H31年 2月28日 までの1年間 |
|------------|------------|--------|--|--|--|--|--|
| 売 却 | 宅 地 | 件 数 | | | | | |
| | | 価額(千円) | | | | | |
| | 建 物 | 件 数 | | | | | |
| | | 価額(千円) | | | | | |
| | 宅地及 び建物 | 件 数 | | | | 1 | |
| | | 価額(千円) | | | | 12,000 | |
| 合 計 | | 件 数 | 0 | 0 | 0 | 1 | 0 |
| | | 価額(千円) | 0 | 0 | 0 | 12,000 | 0 |
| 購 入 | 宅 地 | 件 数 | | | | | 1 |
| | | 価額(千円) | | | | | 4,000 |
| | 建 物 | 件 数 | | | | | |
| | | 価額(千円) | | | | | |
| | 宅地及 び建物 | 件 数 | | 1 | | | 1 |
| | | 価額(千円) | | 10,000 | | | 7,000 |
| 合 計 | | 件 数 | 0 | 1 | 0 | 0 | 2 |
| | | 価額(千円) | 0 | 10,000 | 0 | 0 | 11,000 |
| 交 換 | 宅 地 | 件 数 | | | | | |
| | | 価額(千円) | | | | | |
| | 建 物 | 件 数 | | | | | |
| | | 価額(千円) | | | | | |
| | 宅地及 び建物 | 件 数 | | | | | |
| | | 価額(千円) | | | | | |
| 合 計 | | 件 数 | 0 | 0 | 0 | 0 | 0 |
| | | 価額(千円) | 0 | 0 | 0 | 0 | 0 |

備 考

実績がない場合は、合計欄のみ0を記入

- 1 新規に免許を申請する者は、「最初の免許」の欄に「新規」と記入すること。
- 2 「組織変更」の欄には、合併又は商号若しくは名称の変更等について記入すること。
- 3 「期間」の欄には、事業年度を記入すること。
- 4 「売買・交換」の欄には、上段に売買の実績を、下段に交換の実績を記入すること。

添 付 書 類 (2)

誓 約 書

申請者、申請者の役員、令第2条の2に規定する使用人、
法定代理人及び法定代理人の役員は、法第5条第1項各号に
該当しない者であることを誓約します。

令和元年 5 月 7 日

申請年月日

商号又は名称 甲州不動産株式会社
氏 名 代表取締役 山梨 太郎

法定代理人
商号又は名称
氏 名

印

~~関東地方整備局長~~
山 梨 県 知 事 殿

一本線で消す

添 付 書 類 (3)

専任の宅地建物取引士設置証明書

下記の事務所は、宅地建物取引業法第 3 1 条の 3 第 1 項に規定する要件を備えている
ことを証明します。

申請年月日

令和元 年 5 月 7 日

~~関東地方整備局長~~
山 梨 県 知 事 殿

一本線で消す

商号又は名称 甲州不動産株式会社

氏 名 代表取締役 山梨 太郎
(法人にあつては、代表者の氏名)

事務所の名称は「甲州不動産株式会社」でなく
第三面で記入した「本店」等の名称で記入

記

| 事務所の名称 | 所 在 地 | 専任の宅地建物 取引士の数 | 宅地建物取引業に 従事する者の数 |
|--------|--------------------------|------------------|---------------------|
| 本店 | 山梨県甲府市丸の内一丁目 6 番 1 号 | 1 名 | 2 名 |
| 大月支店 | 山梨県大月市大月町花咲 1 6 0 8 番地 1 | 1 名 | 1 名 |
| | | 名 | 名 |
| | | 名 | 名 |

添 付 書 類 (4)

(A 4)

1 5 0

(第一面)

相 談 役 及 び 顧 問 (法 人 の 場 合)

受付番号

申請時の免許証番号

1 9 (1) 3 0 0 0

役名コード
相談役 1 1、顧問 1 2

項番

51

| | | | |
|-----------|-----------------------|----------------|-----------------------|
| 役名コード | 1 1 | 就任年月日 | H — 2 4 年 0 6 月 3 0 日 |
| フリガナ | コウフ シロウ | | |
| 氏 名 | 甲 府 次 郎 | | |
| 生年月日 | S — 5 7 年 1 0 月 1 0 日 | | |
| 住所市区町村コード | 1 9 2 0 1 | 山梨 都道府県 甲府 市郡区 | 区町村 |
| 住 所 | 貢 川 2 - 1 - 8 | | |

確認欄

☐

51

| | | | |
|-----------|---------|----------|---------|
| 役名コード | | 就任年月日 | — 年 月 日 |
| フリガナ | | | |
| 氏 名 | | | |
| 生年月日 | — 年 月 日 | | |
| 住所市区町村コード | | 都道府県 市郡区 | 区町村 |
| 住 所 | | | |

確認欄

☐

51

| | | | |
|-----------|---------|----------|---------|
| 役名コード | | 就任年月日 | — 年 月 日 |
| フリガナ | | | |
| 氏 名 | | | |
| 生年月日 | — 年 月 日 | | |
| 住所市区町村コード | | 都道府県 市郡区 | 区町村 |
| 住 所 | | | |

確認欄

☐

51

| | | | |
|-----------|---------|----------|---------|
| 役名コード | | 就任年月日 | — 年 月 日 |
| フリガナ | | | |
| 氏 名 | | | |
| 生年月日 | — 年 月 日 | | |
| 住所市区町村コード | | 都道府県 市郡区 | 区町村 |
| 住 所 | | | |

確認欄

☐

5 %以上の保有者のみ記入するため、
5 %未満の保有者は記入しない

1 6 0

100分の5以上の株式を有する株主又は100分の5以上の額に相当する出資をしている者（法人の場合）

受付番号

申請時の免許証番号

| | | | | | |
|--|--|--|--|--|--|
| | | | | | |
|--|--|--|--|--|--|

| | | | | | | | | | |
|---|---|---|---|---|--|---|---|---|---|
| 1 | 9 | (| 1 |) | | 3 | 0 | 0 | 0 |
|---|---|---|---|---|--|---|---|---|---|

項番

52

| | | | | | | | | | | | | | | | | | | | |
|------------------|------|---------|---|---|----|---|-----|---|----|---|------|----|--|-----|--|--|-----|--|--|
| フリガナ | ヤマナシ | タロウ | | | | | | | | | | | | | | | | | |
| 氏名又は名称 | 山梨 | 太郎 | | | | | | | | | | | | | | | | | |
| 生年月日 | S | | 6 | 0 | 年 | 0 | 4 | 月 | 3 | 0 | 日 | | | | | | | | |
| 保有株式の数 (出資金額) | | 50株 | | | 割合 | | 50% | | | | | | | | | | | | |
| | | 500万(円) | | | | | | | | | | | | | | | | | |
| 市区町村コード | 1 | 9 | 2 | 0 | 1 | | | | 山梨 | | 都道府県 | 甲府 | | 市郡区 | | | 区町村 | | |
| 住所又は所在地 | 丸の内 | 1 | - | 6 | - | 1 | | | | | | | | | | | | | |

確認欄

| |
|--|
| |
|--|

52

| | | | | | | | | | | | | | | | | | | | |
|------------------|-------|---------|---|---|----|---|-----|---|----|---|------|----|--|-----|--|--|-----|--|--|
| フリガナ | コウシュウ | カスオ | | | | | | | | | | | | | | | | | |
| 氏名又は名称 | 甲州 | 和雄 | | | | | | | | | | | | | | | | | |
| 生年月日 | S | | 3 | 3 | 年 | 0 | 7 | 月 | 0 | 7 | 日 | | | | | | | | |
| 保有株式の数 (出資金額) | | 48株 | | | 割合 | | 48% | | | | | | | | | | | | |
| | | 480万(円) | | | | | | | | | | | | | | | | | |
| 市区町村コード | 1 | 9 | 2 | 0 | 7 | | | | 山梨 | | 都道府県 | 荊崎 | | 市郡区 | | | 区町村 | | |
| 住所又は所在地 | 本町 | 4 | - | 2 | - | 4 | | | | | | | | | | | | | |

確認欄

| |
|--|
| |
|--|

52

| | | | | | | | | | | | | | | | | | | | |
|------------------|--|--|--|--|----------|--|----|---|--|--|------|--|--|-----|--|--|-----|--|--|
| フリガナ | | | | | | | | | | | | | | | | | | | |
| 氏名又は名称 | | | | | | | | | | | | | | | | | | | |
| 生年月日 | | | | | 年 | | | 月 | | | 日 | | | | | | | | |
| 保有株式の数 (出資金額) | | | | | 株 (円) | | 割合 | | | | % | | | | | | | | |
| 市区町村コード | | | | | | | | | | | 都道府県 | | | 市郡区 | | | 区町村 | | |
| 住所又は所在地 | | | | | | | | | | | | | | | | | | | |

確認欄

| |
|--|
| |
|--|

52

| | | | | | | | | | | | | | | | | | | | |
|------------------|--|--|--|--|----------|--|----|---|--|--|------|--|--|-----|--|--|-----|--|--|
| フリガナ | | | | | | | | | | | | | | | | | | | |
| 氏名又は名称 | | | | | | | | | | | | | | | | | | | |
| 生年月日 | | | | | 年 | | | 月 | | | 日 | | | | | | | | |
| 保有株式の数 (出資金額) | | | | | 株 (円) | | 割合 | | | | % | | | | | | | | |
| 市区町村コード | | | | | | | | | | | 都道府県 | | | 市郡区 | | | 区町村 | | |
| 住所又は所在地 | | | | | | | | | | | | | | | | | | | |

確認欄

| |
|--|
| |
|--|

【更新後の免許有効期間中に事務所の賃貸借契約期間が切れる場合】
事務所の賃貸借契約書に自動更新と記載がある場合には「自動更新」
更新することができると記載がある場合は「更新可」を記入
個人、法人所有を問わない

(A4)

事務所名は「甲州不動産株式会社」でなく
第三面で記入した「本店」等の名称で記入

添付書類(5)

土地建物登記簿謄本、
賃貸借契約書、使用貸
借契約書に記載されて
いる用途を記入

事務所を使用する権原に関する書面

所有者欄が個人所有である場合には、
氏名のみで可

事務所の所有者が申請者と異なる場合

| 事 項 | 所有者 | 事務所の所有者が申請者と異なる場合 | | | | | |
|---|---------------------------------|-------------------|---------|-----------------------------------|------|---|-----|
| | | 契約相手 | 契約日 | 契約期間 | 契約形態 | 用 | 途 |
| (事務所名) 本店 (所在地) 山梨県甲府市 丸の内一丁目6番1号 | 山梨 太郎 | 山梨 太郎 | H26.5.1 | H26.5.1 ~ H31.4.30 (更新可) | 賃貸借 | | 事務所 |
| (事務所名) 大月支店 (所在地) 山梨県大月市大月町 花咲1608番地1 | 甲州不動産 株式会社 代表取締役 山梨 太郎 | | | | | | |
| (事務所名) (所在地) | | | | | | | |
| (事務所名) (所在地) | | | | | | | |
| (事務所名) (所在地) | | | | | | | |

「賃貸借」または
「使用貸借」を記入

申請者と所有者が同じ
場合には斜線を記入

所有者欄が法人所有である場合には、
法人名、役職名、氏名を必ず記入

上記の記載内容について、事実と相違ないことを誓約します。

令和元年 5 月 7 日 ← 申請年月日

商号又は名称 甲州不動産株式会社

氏 名 代表取締役 山梨 太郎
(法人にあっては、代表者の氏名)

備 考

- 「所有者」の欄は、事務所の所有者の氏名又は法人名（法人の代表者名を含む。）を記入すること。
- 「事務所の所有者が申請者と異なる場合」の欄は、事務所の所有者が免許申請者と異なる場合にのみ次により記入すること。

「契約形態」の欄は、賃貸借又は使用貸借の別を記入すること。

「用途」の欄は、土地建物登記簿謄本、建物賃貸借契約書又は建物使用貸借契約書等に記載された用途（住居、事務所等）について記入すること。

各々の略歴書を添付
【会社の場合】代表取締役、取締役、監査役、商業登記簿に記載されている役員全員
【組合の場合】事業計画議事録等に記載されている役員一覧（役員名簿）の役員全員
【共通】政令使用人、専任の宅地建物取引士、相談役、顧問

A4)

添付書類(6)

略歴書

「専任の宅地建物取引士」を
「専任の取引士」と記入して
も可

| | | | |
|-------------------------|--|---|------------|
| 住所 | 山梨県甲府市丸の内1丁目6番1号 電話番号(055) 223 - 1730 | | |
| (フリガナ) 氏名 | ヤマナシ タロウ 山梨 太郎 | 生年月日 | 昭和60年4月30日 |
| 職名 | 代表取締役、専任の宅地建物取引士 | 登録番号 | 19-5000 |
| 概ね学卒後から現在までの 職歴を全て記入 | 期 間 | 従事した職務の内容 | |
| | 自H20年4月1日 至H24年3月31日 | 山梨甲府不動産株式会社 勤務 | |
| | 自H24年4月1日 至H26年4月30日 | 無職 | |
| | 自H26年5月1日 至 年 月 日 | 甲州不動産株式会社 代表取締役就任 | |
| | 自H26年6月30日 至 年 月 日 | 甲州不動産株式会社 専任の宅地建物取引士就任 現在に至る | |
| | 日 日 日 | 商業登記簿上に記載されている代表取締役に就任 した年月日を記入 (懈怠がある場合には、懈怠前の就任年月日) | |
| | 至 年 月 日 | 免許当初から専任の宅地建物取引士に在職してい る場合は、自欄へ当初免許年月日を記入 | |
| | 自 年 月 日 | 職務の内容欄 【入社】現在、勤務している業者 【勤務】過去、勤務していた業者 【就任】現在、就いている役職 【役職名のみ】過去、就いていた役職 | |
| | 至 年 月 日 | | |
| | 自 年 月 日 | | |
| 至 年 月 日 | | | |

職務内容から重複時期の有無を
確認するため、期間を空けずに
記入
事業準備期間は無職と記入

上記のとおり相違ありません。

令和元年 5月 7日

記入年月日
(申請日と異なっても可)

氏名 山梨 太郎

添付書類(6)

略歴書

| | | | |
|-----------|--|-------------------|---------------|
| 住 所 | 山梨県韮崎市本町四丁目2 - 4 ニラサキパレス503号 電話番号(0551) 23 - 3061 | | |
| (フリガナ)氏 名 | コウシュウ カズオ 甲州 和雄 | 生年月日 | 昭和33年 7 月 7 日 |
| 職 名 | 取締役 | 登録番号 | |
| 職 歴 | 期 間 | 従 事 し た 職 務 の 内 容 | |
| | 自 S55年 4月 1日 至 H13年 3月 31日 | 有限会社甲府中央建設 勤務 | |
| | 自 H13年 4月 1日 至 年 月 日 | 山梨甲府不動産株式会社 監査役就任 | |
| | 自 H24年 6月 30日 至 年 月 日 | 甲州不動産株式会社 取締役就任 | |
| | 自 年 月 日 至 年 月 日 | 現在に至る | |
| | 自 年 月 日 至 年 月 日 | | |
| | 自 年 月 日 至 年 月 日 | | |
| | 自 年 月 日 至 年 月 日 | | |
| | 自 年 月 日 至 年 月 日 | | |
| | 自 年 月 日 至 年 月 日 | | |
| | 自 年 月 日 至 年 月 日 | | |
| | 自 年 月 日 至 年 月 日 | | |

上記のとおり相違ありません。

令和元 年 5 月 7 日



記入年月日
(申請日と異なっても可)

氏 名 甲州 和雄

添 付 書 類 (6)

略 歴 書

| | | | |
|-----------|--|-------------------|-------------|
| 住 所 | 山梨県韮崎市本町四丁目2 - 4 ニラサキパレス503号 電話番号(0551) 23 - 3061 | | |
| (フリガナ)氏 名 | コウシュウ ハナエ 甲州 華恵 | 生年月日 | 昭和34年12月29日 |
| 職 名 | 監査役 | 登録番号 | |
| 職 歴 | 期 間 | 従 事 し た 職 務 の 内 容 | |
| | 自 S54年 4月 1日 至 S56年 3月 31日 | 家事手伝い(在家庭) | |
| | 自 S56年 4月 1日 至 S58年 3月 31日 | 有限会社甲府中央建設 勤務 | |
| | 自 S58年 4月 1日 至 H26年 6月 29日 | 専業主婦 | |
| | 自 H26年 6月 30日 至 年 月 日 | 甲州不動産株式会社 監査役就任 | |
| | 自 年 月 日 至 年 月 日 | 現在に至る | |
| | 自 年 月 日 至 年 月 日 | | |
| | 自 年 月 日 至 年 月 日 | | |
| | 自 年 月 日 至 年 月 日 | | |
| | 自 年 月 日 至 年 月 日 | | |
| | 自 年 月 日 至 年 月 日 | | |
| | 自 年 月 日 至 年 月 日 | | |

上記のとおり相違ありません。

令和元年 5 月 7 日



記入年月日
(申請日と異なっても可)

氏 名 甲州 華恵

添付書類(6)

略歴書

| | | | |
|---------|--|-----------------------|----------------------|
| 住 所 | 山梨県甲府市貢川二丁目1番8号 電話番号(0 5 5) 2 2 4 - 1 6 7 4 | | |
| (カガ)氏 名 | コウフ 次郎 甲府 次郎 | 生年月日 | 昭和 5 7 年 1 0 月 1 0 日 |
| 職 名 | 相談役 | 登録番号 | 1 9 - 5 1 0 0 |
| 職 歴 | 期 間 | 従 事 し た 職 務 の 内 容 | |
| | 自 H 1 7 年 4 月 1 日 至 年 月 日 | 山梨甲府不動産株式会社 勤務 | |
| | 自 H 2 6 年 6 月 3 0 日 至 年 月 日 | 甲州不動産株式会社 相談役就任 現在に至る | |
| | 自 年 月 日 至 年 月 日 | | |
| | 自 年 月 日 至 年 月 日 | | |
| | 自 年 月 日 至 年 月 日 | | |
| | 自 年 月 日 至 年 月 日 | | |
| | 自 年 月 日 至 年 月 日 | | |
| | 自 年 月 日 至 年 月 日 | | |
| | 自 年 月 日 至 年 月 日 | | |
| | 自 年 月 日 至 年 月 日 | | |
| | 自 年 月 日 至 年 月 日 | | |

上記のとおり相違ありません。

令和元 年 5 月 7 日



記入年月日
(申請日と異なっても可)

氏 名 甲府 次郎

添付書類(6)

略歴書

| | | | |
|----------|---|-----------------------------------|-------------|
| 住所 | 山梨県甲府市貢川二丁目1番8号 電話番号(055) 224 - 1674 | | |
| (フリガナ)氏名 | コウフ 甲府 サブロー 三郎 | 生年月日 | 平成2年12月2日 |
| 職名 | 政令使用人、専任の取引士 | 登録番号 | 13 - 987654 |
| 職歴 | 期 間 | 従事した職務の内容 | |
| | 自 H27 年 4 月 1 日 至 年 月 日 | 甲州不動産株式会社 政令使用人、専任の取引士就任 現在に至る | |
| | 自 年 月 日 至 年 月 日 | | |
| | 自 年 月 日 至 年 月 日 | | |
| | 自 年 月 日 至 年 月 日 | | |
| | 自 年 月 日 至 年 月 日 | | |
| | 自 年 月 日 至 年 月 日 | | |
| | 自 年 月 日 至 年 月 日 | | |
| | 自 年 月 日 至 年 月 日 | | |
| | 自 年 月 日 至 年 月 日 | | |
| | 自 年 月 日 至 年 月 日 | | |
| | 自 年 月 日 至 年 月 日 | | |

上記のとおり相違ありません。

平成元 年 5 月 7 日



記入年月日
(申請日と異なっても可)

氏名 甲府 三郎

添 付 書 類 (8)

(A 4)
1 7 0

宅地建物取引業に従事する者の名簿

受付番号

申請時の免許証番号

確認欄

事務所の名称

本店

事務所のコード

従事する者

2

名

うち専任の宅地建物取引士

1

名

項番

61

| 業 務 に 従 事 す る 者 | | | | | | | | | |
|-----------------|---|-------|---------|---|-----------|---------|--------------|-------------|---------------------|
| 氏 名 | | | 生 年 月 日 | | | 性 別 | 従業者証 明書番号 | 主たる 職務内容 | 宅地建物取引士で あるか否かの別 |
| 1 | 山 | 梨 太 郎 | S | 6 | 0 0 4 3 0 | 1.男 2.女 | 120601 | 代表者、専取 | [19 - 5000] |
| 2 | 甲 | 州 一 華 | H | 0 | 3 0 3 1 3 | 1.男 2.女 | 160404 | 経 理 | [13-21212] |
| 3 | | | | | | 1.男 2.女 | | | [] |
| 4 | | | | | | | | | |
| 5 | | | | | | | | | |
| 6 | | | | | | | | | |
| 7 | | | | | | | | | |
| 8 | | | | | | | | | |
| 9 | | | | | | | | | |
| 10 | | | | | | | | | |
| 11 | | | | | | | | | |
| 12 | | | | | | 1.男 2.女 | | | [] |
| 13 | | | | | | 1.男 2.女 | | | [] |
| 14 | | | | | | 1.男 2.女 | | | [] |
| 15 | | | | | | 1.男 2.女 | | | [] |
| 16 | | | | | | 1.男 2.女 | | | [] |
| 17 | | | | | | 1.男 2.女 | | | [] |
| 18 | | | | | | 1.男 2.女 | | | [] |
| 19 | | | | | | 1.男 2.女 | | | [] |
| 20 | | | | | | 1.男 2.女 | | | [] |
| 21 | | | | | | 1.男 2.女 | | | [] |
| 22 | | | | | | 1.男 2.女 | | | [] |
| 23 | | | | | | 1.男 2.女 | | | [] |
| 24 | | | | | | 1.男 2.女 | | | [] |
| 25 | | | | | | 1.男 2.女 | | | [] |

事務所の名称は「甲州不動産株式会社」でなく
第三面で記入した「本店」等の名称で記入

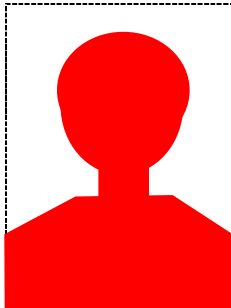
専取は専任の宅地
建物取引士の略

最初の2桁は雇用年を西暦年の下2桁
次の2桁は雇用月
次の2桁は宅建業に従事する者、免許当初から雇
用した連番
(例) 甲州一華については平成28年(2016)
4月入社、1人退職、1人支店に在籍のため、会
社全体では4番目の採用となる。
【注意点】
本店からの支店へ異動、又はその逆の場合で
あっても、従業者証明書番号はそのまま引き継ぐ

専取には を記入
取引士の資格を保有
している人全てに登
録番号を記入
コード
山梨県「19」
東京都「13」
神奈川県「14」

顔写真貼付用紙

代表者の顔写真

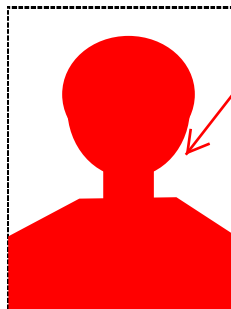


(R元 年 5 月 1 日撮影)

1. 氏 名 山梨 太郎
2. 生 年 月 日 昭和60年 4 月 30日生
3. 事 務 所 名 本店

事務所名は「甲州不動産株式会社」でなく
第三面で記入した「本店」等の名称で記入

専任の宅地建物
取引士の顔写真

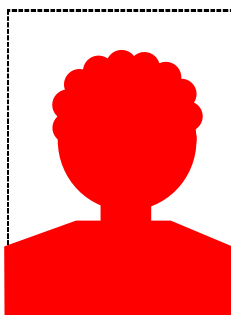


(R元 年 5 月 1 日撮影)

1. 氏 名 山梨 太郎
2. 生 年 月 日 昭和60年 4 月 30日生
3. 事 務 所 名 本店

代表者と同一人物の場合は、写真欄のみ
余白へ「同上」と記入でも可

専任の宅地建物
取引士の顔写真

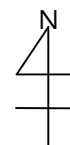


(H31 年 4 月 29 日撮影)

1. 氏 名 甲府 三郎
2. 生 年 月 日 平成2年 12月 2日生
3. 事 務 所 名 大月支店

事務所の案内図

方角を記入



- (注) 1. 最寄りの駅、道路、目標物等を記入して主たる事務所の位置を明示してください。
2. 従たる事務所がある場合は、この用紙をコピーして、その事務所の位置を明示してください。

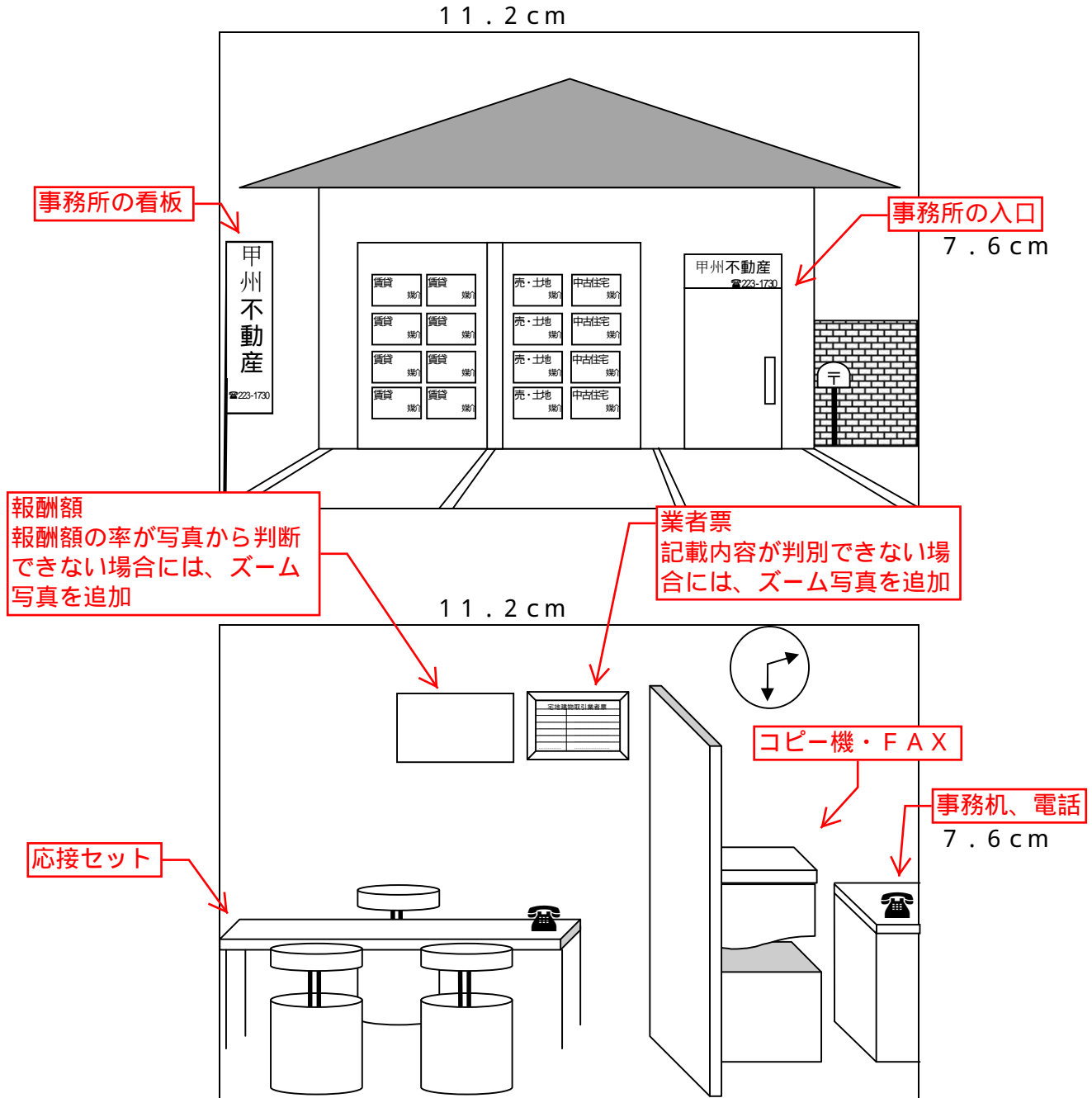
事務所の案内図



- (注)
1. 最寄りの駅、道路、目標物等を記入して主たる事務所の位置を明示してください。
 2. 従たる事務所がある場合は、この用紙をコピーして、その事務所の位置を明示してください。

事務所の写真

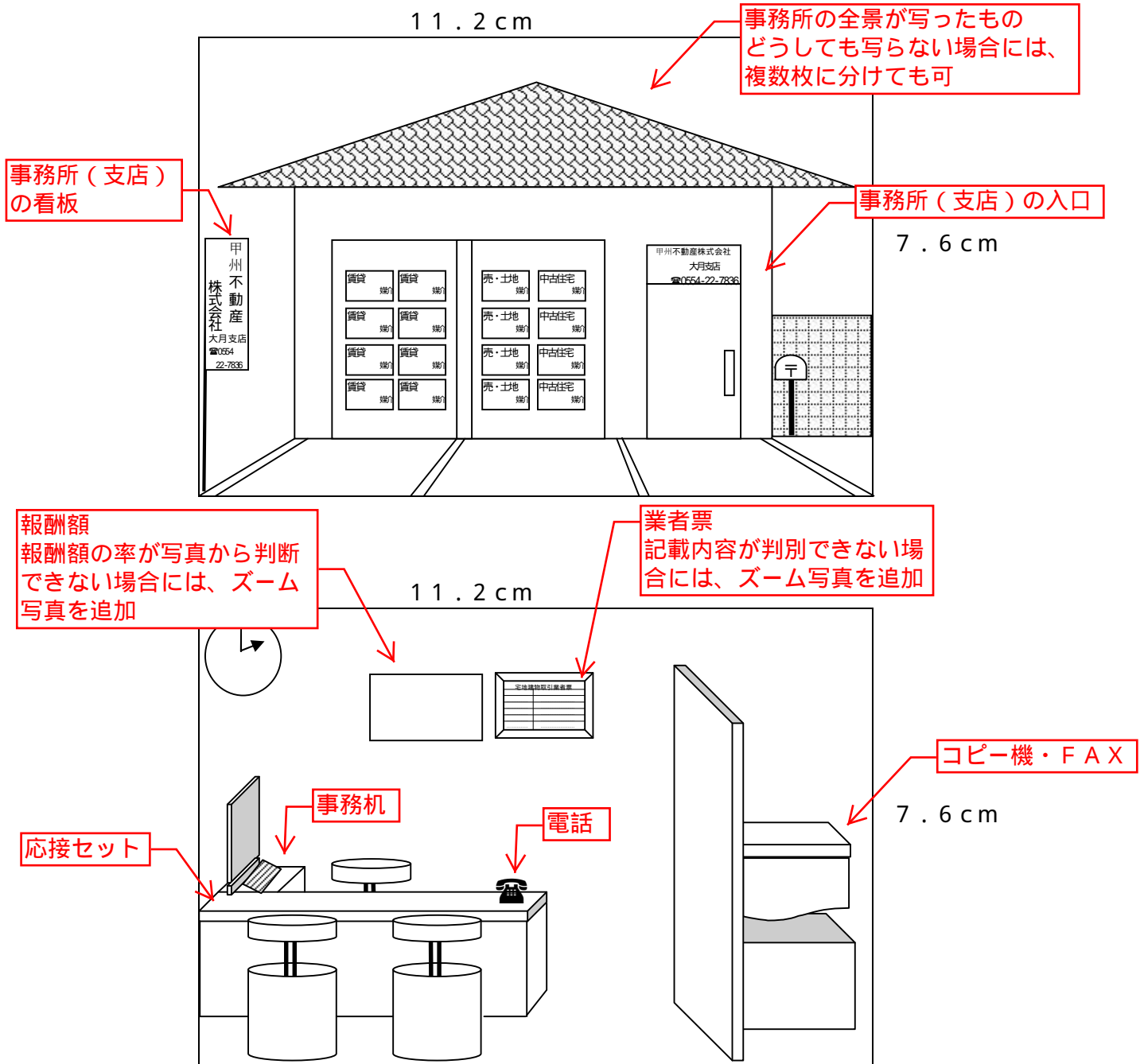
事務所の名称 本店 ← 事務所の名称は「甲州不動産株式会社」でなく第三面で記入した「本店」等の名称で記入



- (注) 1. 【事務所外観】事務所の入口・看板を含め建物全景が確認できる必要枚数を貼付
 2. 【ビル等の内部にある事務所】1. に追加して建物入口が確認できる写真を貼付
 3. 【事務所内部】応接セット、電話、事務机（事務スペース）等が確認できる必要枚数を貼付
 4. 【更新又は変更の場合】業者票掲示・報酬額掲示の状況が確認できるもの
 5. 申請前6ヶ月以内に撮影したもので必ずカラー写真
 （デジタルカメラで撮影した写真でも鮮明であれば可・ポラロイド写真は不可）
 6. この用紙は必要枚数に応じてコピーしてください
 7. 副本はカラーコピーでも構いません

事務所の写真

事務所の名称 大月支店 ← 事務所の名称は「甲州不動産株式会社」でなく
第三面で記入した「大月支店」等の名称で記入



- (注) 1. 【事務所外観】事務所の入口・看板を含め建物全景が確認できる必要枚数を貼付
2. 【ビル等の内部にある事務所】1. に追加して建物入口が確認できる写真を貼付
3. 【事務所内部】応接セット、電話、事務機（事務スペース）等が確認できる必要枚数を貼付
4. 【更新又は変更の場合】業者票掲示・報酬額掲示の状況が確認できるもの
5. 申請前6ヶ月以内に撮影したもので必ずカラー写真
（デジタルカメラで撮影した写真でも鮮明であれば可・ポラロイド写真は不可）
6. この用紙は必要枚数に応じてコピーしてください
7. 副本はカラーコピーでも構いません